

DGEFP
Mission Orientation validation
Mission Contrôle de gestion

LA VAE EN 2003

- Contact:
Sylvie Boursier
Corinne Le Delin

- Février 2004

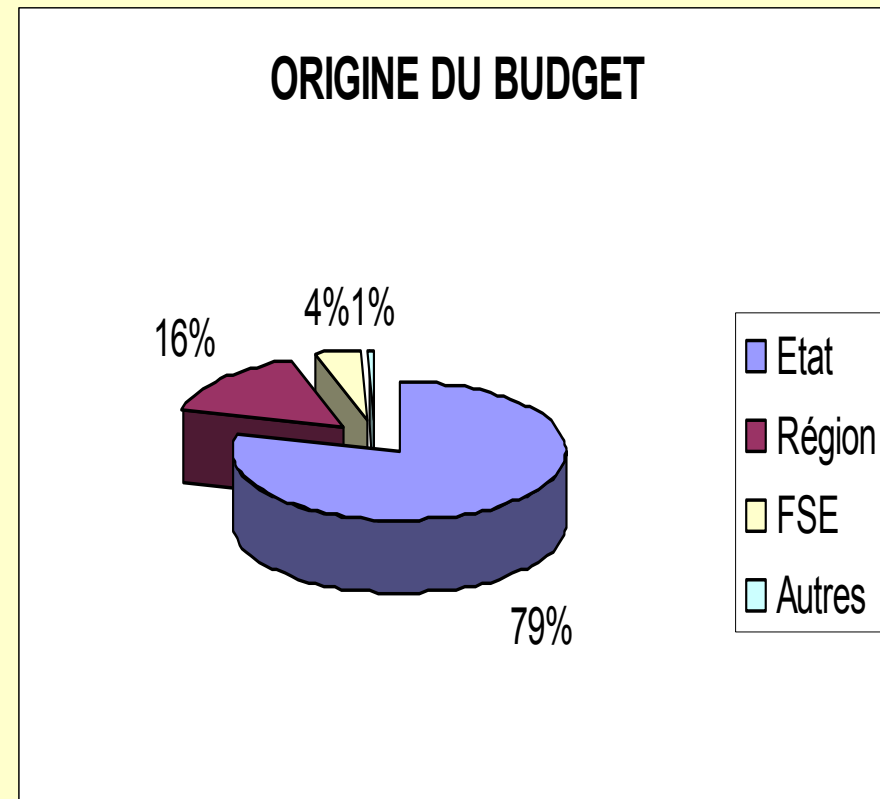
MISE EN ŒUVRE DE LA VAE EN 2003

21 régions et 3 départements d'outre-mer ont répondu à notre enquête, soit 24 régions sur 26.

2003 est l'année de mise en place du réseau d'information conseil. On peut considérer que l'ensemble des points relais ont été opérationnels sur le dernier trimestre 2003.

LES CELLULES REGIONALES INTER-SERVICES

- 23 régions sur 24 disposent d'une CRIS
- Le budget total est de 3 553 391,85 □



FINANCEMENT DES CELLULES REGIONALES INTER-SERVICES

- 8 CRIS sont financées par l'Etat seulement
- 1 est financée par le Conseil régional seulement
- 10 font l'objet d'un co-financement Etat-Région
- 1 est financée par l'Etat et le FSE
- 2 sont financées Etat-Région-FSE
- 1 est financée par l'Etat et le FORE

LES MOYENS HUMAINS

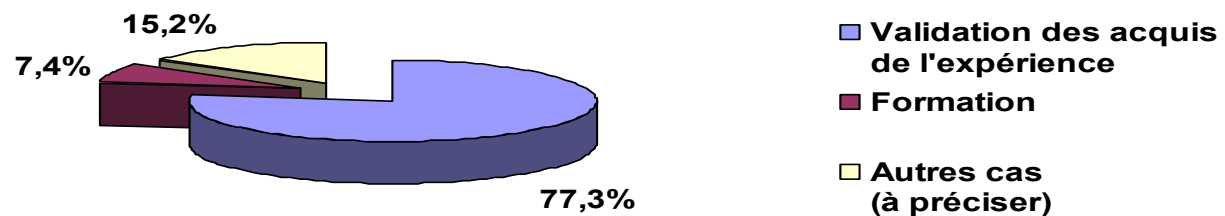
- **Les cellules mobilisent 27,5 personnes en équivalent temps plein.**
- **Le nombre de points relais actifs est de 473 mais le nombre de points d'accueil pour le public est plus important encore.**
- **Les points relais conseil mobilisent 202,4 personnes en équivalent temps plein.**

ACTIVITE DES POINTS RELAIS CONSEIL

- **44 714 personnes se sont adressées aux Points Relais Conseil labellisés en 2003**
- **29.096 personnes ont bénéficié d 'un entretien conseil, soit une moyenne de 61,5 personnes/PRC**
- **202 équivalents temps plein mobilisés, soit une moyenne de 144 personnes reçues en entretien par conseiller**
- **21.874 personnes en entretien conseil ont été orientées dans un projet de validation (75,2%)**
- **57,4% des personnes reçues en entretien conseil sont des femmes.**

CONCLUSIONS DE L ' ENTRETIEN CONSEIL

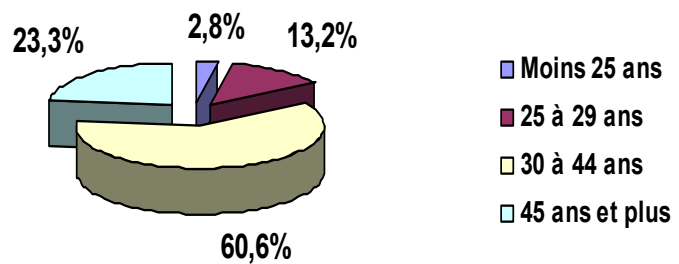
LES SUITES DU CONSEIL



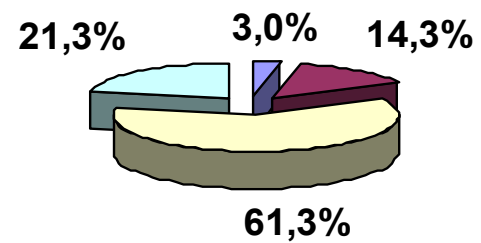
CARACTERISTIQUES DU PUBLIC

AGE

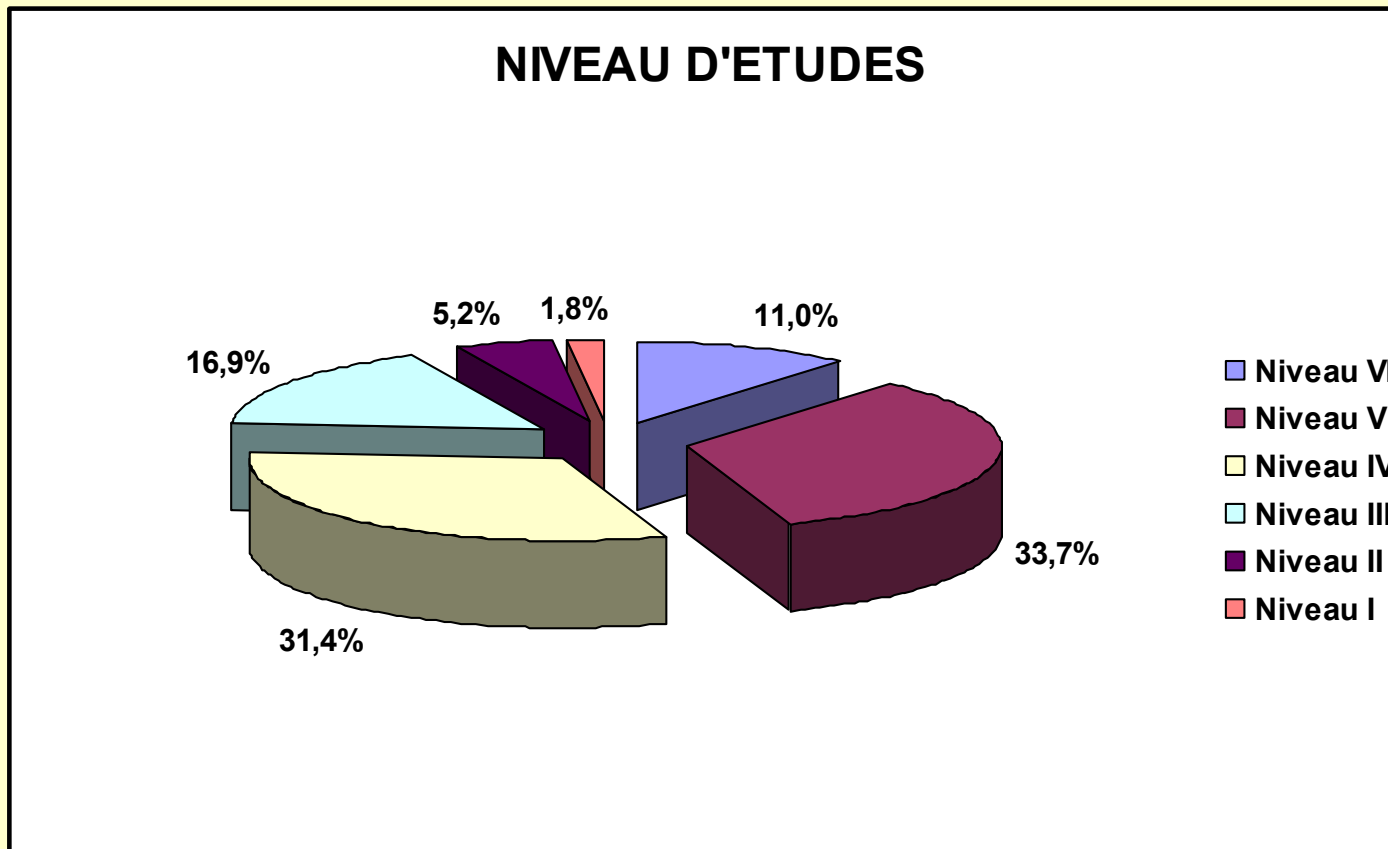
HOMMES



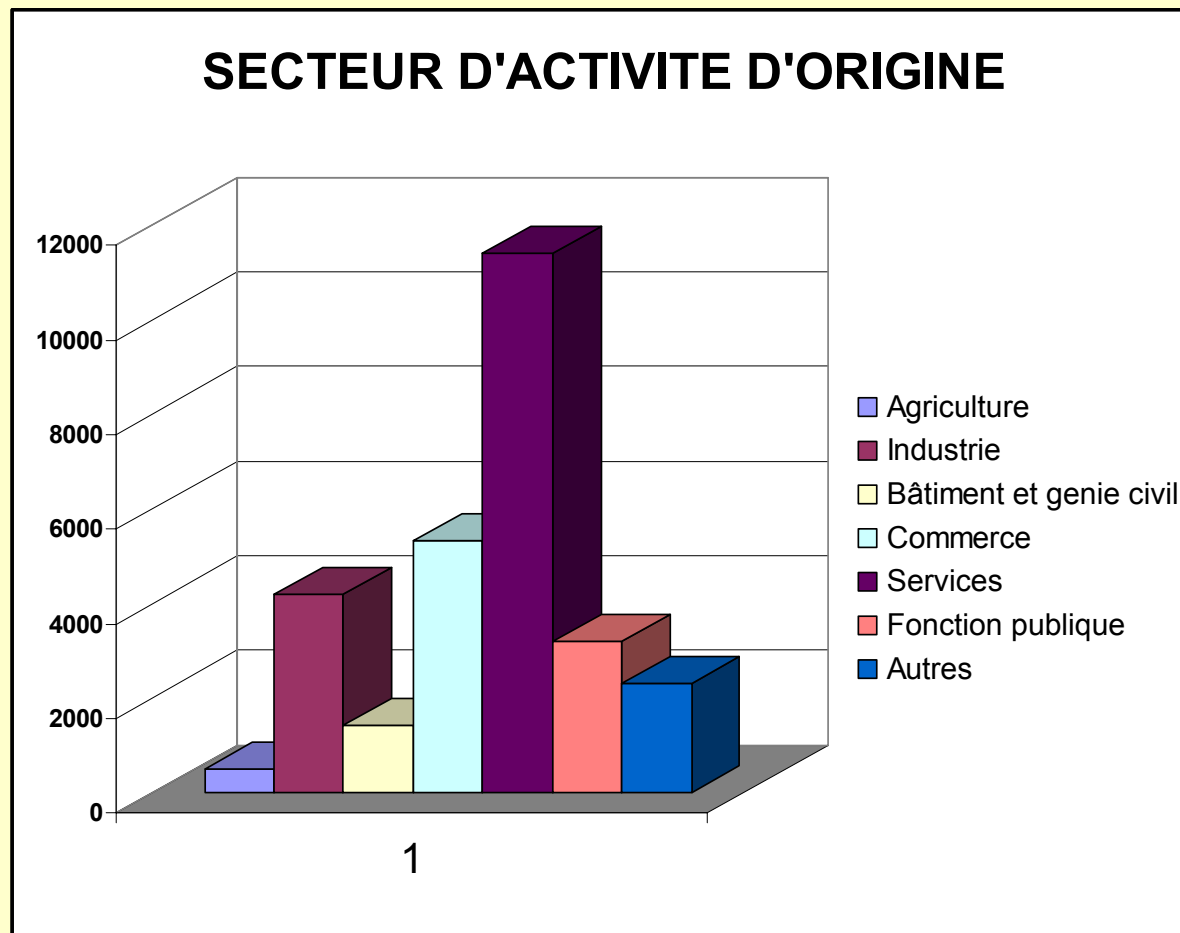
FEMMES



CARACTERISTIQUES DU PUBLIC

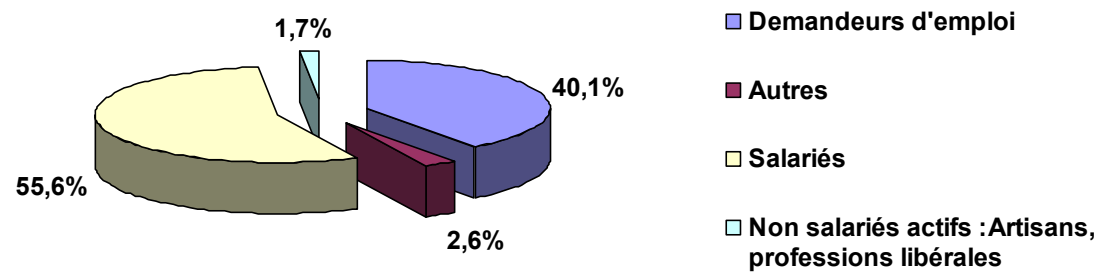


CARACTERISTIQUES DU PUBLIC



CARACTERISTIQUES DU PUBLIC

SITUATION PROFESSIONNELLE



CERTIFICATIONS CIBLEES

