



LES POINTS RELAIS CONSEIL

Premier regroupement des Points Relais
Conseil en V.A.E :

le 17 décembre 2002



LES POINTS RELAIS CONSEIL :

quelques repères

- ❑ **RECONNAISSANCE** des acquis : élaboration de points de repère
 - identification des acquis dans le cadre de portefeuille de compétences, bilans, attestation de formation : entretien, auto-évaluation
- ❑ **VALIDATION** des acquis :
 - positionnement des acquis identifiés par rapport à un référentiel : Jury
- ❑ **CERTIFICATION** :
 - délivrance d'un certificat d'un titre ou d'un diplôme par une autorité compétente ou légitimée pour le faire :
Autorité compétente ou légitime (ex : recteur)



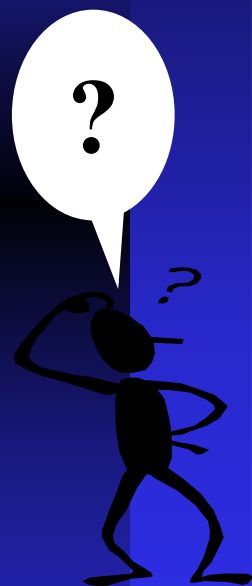
LES POINTS RELAIS CONSEIL

1- La chaîne de service d'information-conseil en VAE



LES POINTS RELAIS CONSEIL :

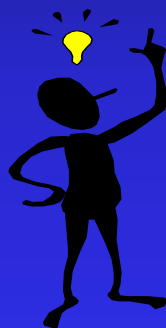
la chaîne de service



**Accueil
Information :
Aide au choix
Professionnel**

Anpe, Cio,
Scuio, ML,
Cidj,

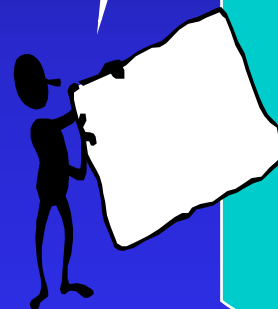
Je sais quel
métier je
veux exercer



**Points Relais
Conseil en VAE :
Aide au choix
d'une qualification**

Anpe, Cio,
Scuio, ML,
Cidj, Fongecif
Opca

Je sais quelle
qualification
je vise



**Organismes
Valideurs:
Procédure de
validation
de l'expérience**

DAVA
MES
JS
Université
CCI
Part. scx

Moi
aussi

Bilan de
compétences





LES STRUCTURES D'ACCUEIL, D'INFORMATION ET D'ORIENTATION

- ❑ L'information générale : tous les lieux d'accueil et d'information du public (mission locale, CIO, ANPE, CRIJ...)
 - Informer sur la loi
 - Informer sur les différents interlocuteurs :
 - Les Points Relais Conseil pour une aide à l'élaboration d'un pré-diagnostic d'un projet en validation des acquis
 - Les organismes valideurs pour des demandes élaborées



LES POINTS RELAIS CONSEIL : INFORMATION-CONSEIL EN VAE

ACCUEILLIR



ANALYSER les expériences et le projet de la personne



CONSEILLER et élaborer différentes hypothèses



RELAYER auprès des organismes valideurs et personnes-ressources dans l'accompagnement de la V.A.E



LES ORGANISMES VALIDEURS

- Ainsi les services valideurs pourront recevoir un public déjà bien informé sur les différentes hypothèses, ayant auparavant effectué une réflexion sur son expérience professionnelle.



LES POINTS RELAIS CONSEIL

2- LES FONCTIONS D'INFORMATION-CONSEIL AU SEIN D'UN POINT RELAIS CONSEIL



LES POINTS RELAIS CONSEIL

➤ LES P.R.C :

ANALYSE une demande initiale d'une personne

➤ LES VALIDEURS :

ANALYSE des possibilités d'engagement
dans une procédure ciblée de validation



LES POINTS RELAIS CONSEIL

➤ Exemple 1 :

M. AH est actuellement à la recherche d'un emploi. Il a entendu parler de la VAE à l'ANPE, et compte tenu de son expérience (+ de 10 ans) et de son souhait de trouver un emploi qualifié, il suppose que la VAE est une solution pertinente.



LES POINTS RELAIS CONSEIL

- Rôle du PRC dans l'exemple 1 :
 - Clarifier la situation et les objectifs
 - Repérer avec lui les expériences (durée, nature) susceptibles d'être prise en compte dans une perspective de validation
 - Repérer d'autres solutions que la validation



LES POINTS RELAIS CONSEIL

➤ Exemple 2 :

M. BC a une expérience d'une dizaine d'année en tant qu'attaché commercial mais aussi comme directeur commercial. Il est titulaire du BEP d'un Bac Pro Vente représentation et possède le niveau BTS Force de Vente; il se présente au Point Relais Conseil car souhaite faire valider son BTS qu'il n'a pas obtenu.



LES POINTS RELAIS CONSEIL

➤ Rôle du PRC dans l'exemple 2 :

Le conseiller du PRC aide la personne qui a une demande bien ciblée à préciser ses objectifs et à effectuer un choix en connaissance de cause et à repérer avec lui les différentes stratégies possibles et leur cohérence.



LES POINTS RELAIS CONSEIL

➤ Exemple 3 :

Melle CG a 34 ans. Elle a travaillé durant 12 ans dans des fonctions de type secrétariat-comptabilité. Elle a arrêté ses études en 1^{ère}, sans diplôme particulier. Elle s'est formée au traitement de texte lors d'un stage organisé par la CCI. Elle s'est arrêtée de travailler 2 ans à la naissance de son deuxième enfant.

Aujourd'hui elle retravaille et une amie lui a parlé de la VAE.



LES POINTS RELAIS CONSEIL

- Le rôle du P.R.C dans l'exemple 3 :
 - Clarifier les objectifs visés
 - Repérer la pertinence d'un choix de validation
 - Identifier les titres possibles
 - Mettre en relation la personne et les services concernés