

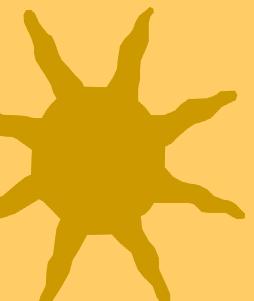
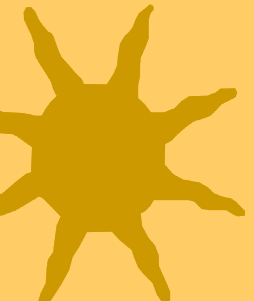


# *Prospective 2010*

## **Appréhension de l'évolution des effectifs sous tutelle Education nationale**

---

**Secteur Public**

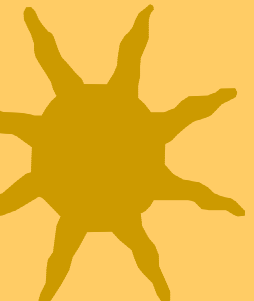
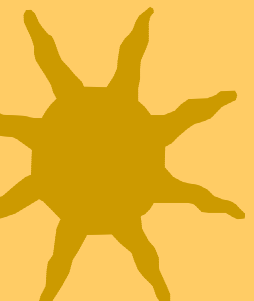


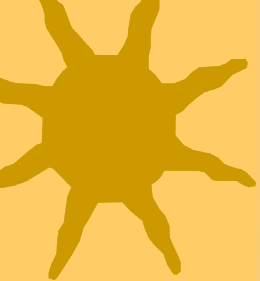
**Laurent GROISY**  
**Division des Études et de la Prospective**  
**Rectorat Orléans-Tours**



*Deux facteurs constitutifs de  
l'évolution des effectifs*

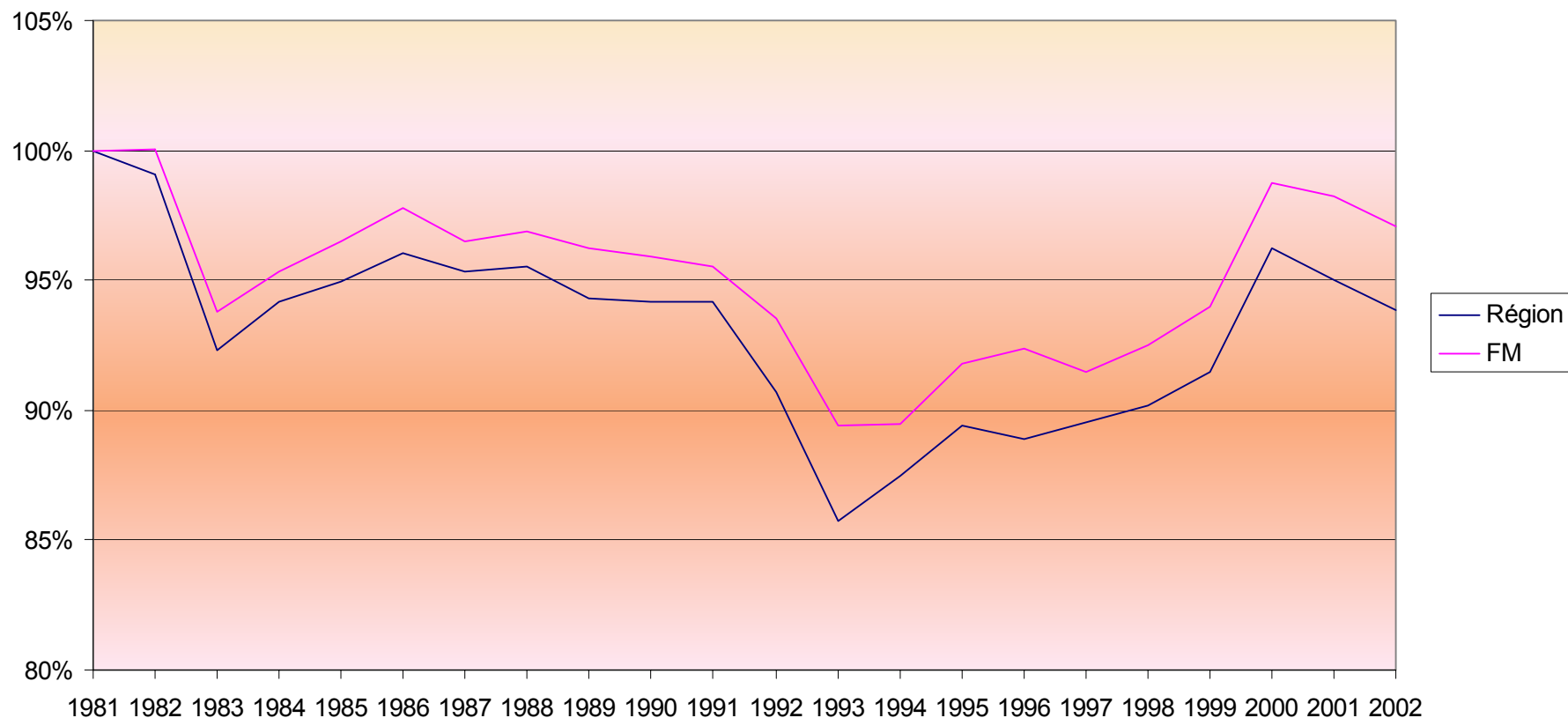
---

- 
- 
- **Un contexte démographique**
  - **Un contexte de scolarisation**



# Le contexte démographique

Evolution des naissances - Région Centre et France Métro.



Années collèges

1992 - 1995

1998 - 2001

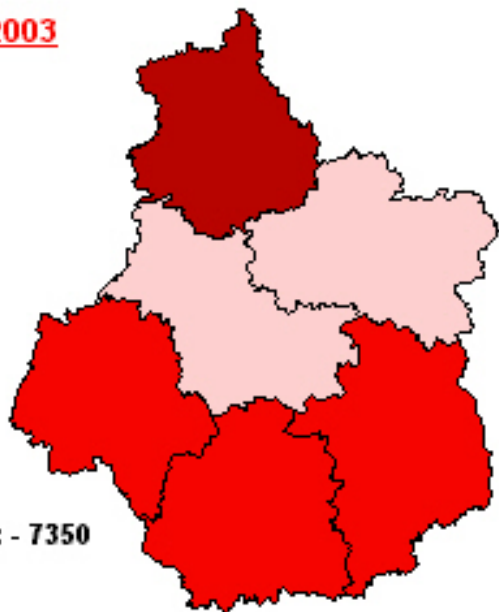
2004 - 2007

2010 - 2013

# Le contexte démographique

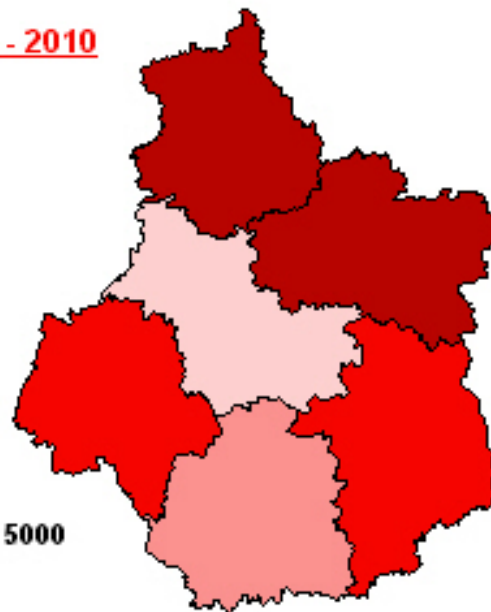
## Evolution des 11-14 ans à l'horizon 2010

1994 - 2003










Académie : - 7350

2003 - 2010



Académie : - 5000

-  Baisse de 500 à 1000
-  baisse de 1000 à 2000
-  Baisse de plus de 2000

-  Hausse
-  Baisse de 0 à 500
-  Baisse de 500 à 1000
-  Baisse de plus de 1000

# Le contexte de scolarisation

## Des matrices de flux

Secteur PUBLIC, département X

R2002	6 <sup>eme</sup>	5 <sup>eme</sup>	4e gen yc am.	4e tec	3e gen	1 CAP2	2nde G&T	1ere G&T	Term G&T	Solde	TOTAL 2001
CM2-CM1	2 980										3326
Sixieme	245	3 082								65	3393
Cinquieme		160	2 957			2				154	3276
4eme yc amg			215		2 726					183	3234
1ere G&T								137	1543	63	1745
Term G&T									217	1585	1810
tot autr.ori	145	40	44		41	41	128	33	16		
dt SEGPA	1	1	1			30					
dt PU/PRI	144	39	43		41	8	128	33	15		
<b>Total R2002</b>	<b>3 370</b>	<b>3 282</b>	<b>3 217</b>		<b>2 904</b>	<b>122</b>	<b>1897</b>	<b>1611</b>	<b>1776</b>		

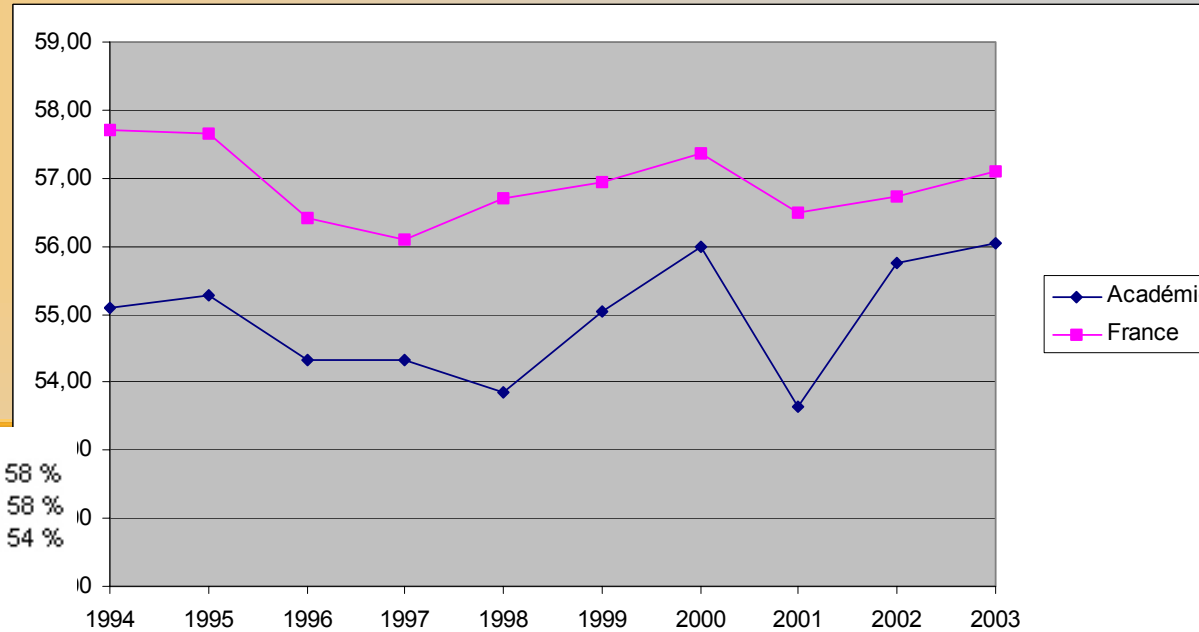
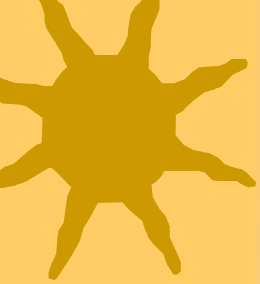
Secteur  
PUBLIC,  
TOUTES  
origines  
géogra-  
phiques

# Le contexte de scolarisation

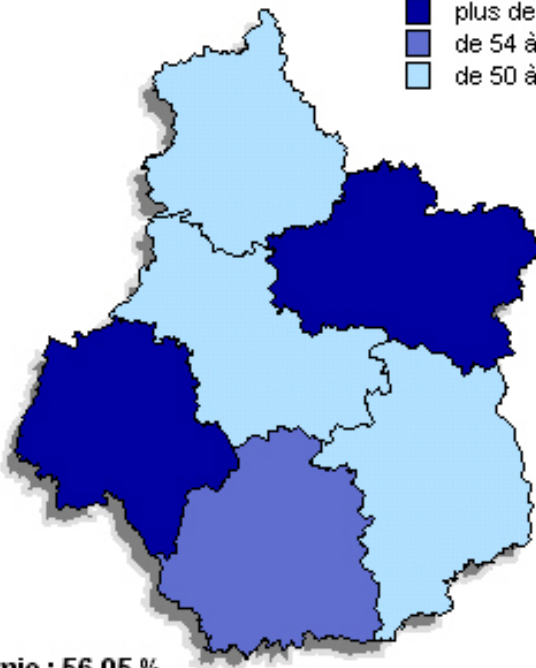
Taux de passage	ACADEMIE PUBLIC						
		1994	1995	2000	2001	2002	2003
<b>6EME</b>							
	6EME	9,88%	9,72%	8,62%	8,78%	8,32%	7,87%
	5EME	88,20%	88,25%	89,09%	89,25%	89,60%	90,23%
	4E (YC AM)	0,04%	0,02%	0,02%	0,05%	0,04%	0,03%
	4E TECHNO	0,00%	0,01%	0,00%	0,00%	0,00%	0,00%
	3E INSER	0,01%	0,02%	0,01%	0,03%	0,02%	0,01%
	Sorties	1,87%	1,98%	2,26%	1,89%	2,02%	1,86%
<b>3E GENE</b>							
	4E TECHNO	0,01%	0,00%	0,00%	0,00%	0,00%	0,00%
	3E GENE	9,50%	9,15%	5,68%	5,88%	5,43%	5,56%
	3E INSER	0,01%	0,03%	0,03%	0,01%	0,04%	0,04%
	3E TECHNO	0,05%	0,05%	0,04%	0,05%	0,05%	0,03%
	CPA. CLIPA UPI.	0,01%	0,00%	0,00%	0,00%	0,00%	0,00%
	CAP 1 AN	0,00%	0,00%	0,00%	0,03%	0,01%	0,04%
	1CAP2	0,59%	0,66%	0,87%	1,14%	1,20%	1,14%
	1CAP3	0,12%	0,18%	0,14%	0,00%	0,00%	0,00%
	2NDE PRO	18,35%	18,72%	19,10%	20,55%	19,52%	19,91%
	1ERE PRO_reg	0,00%	0,00%	0,00%	0,00%	0,10%	0,09%
	2NDE G-T	55,08%	55,28%	55,99%	53,65%	55,75%	56,05%
	Sorties	16,28%	15,93%	18,15%	18,69%	17,90%	17,14%
<b>2NDE PRO</b>							
	CAP 1 AN	0,00%	0,01%	0,03%	0,04%	0,04%	0,06%
	1CAP2	0,00%	0,14%	0,36%	0,21%	0,30%	0,26%
	2CAP2	0,00%	0,08%	0,15%	0,09%	0,16%	0,34%
	1CAP3	0,00%	0,00%	0,04%	0,00%	0,00%	0,00%
	2NDE PRO	4,06%	4,15%	3,63%	3,32%	3,57%	2,80%
	TERM BEP	86,70%	86,66%	82,45%	85,06%	83,79%	85,54%
	Sorties	9,24%	8,96%	13,34%	11,28%	12,14%	11,00%

Des taux  
de  
passage  
détaillés

# Le contexte de scolarisation



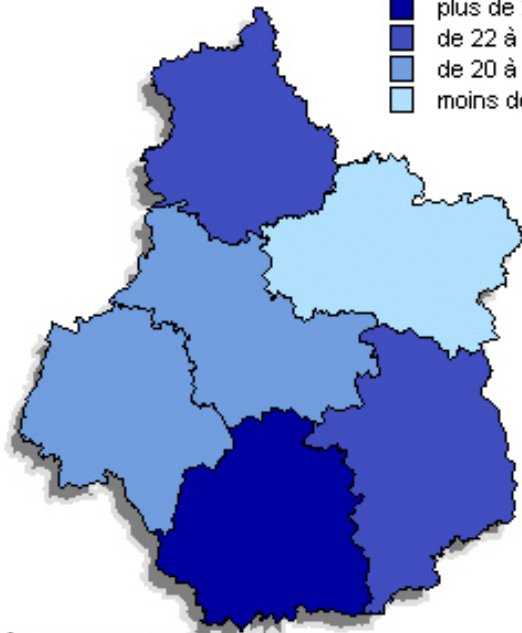
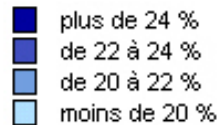
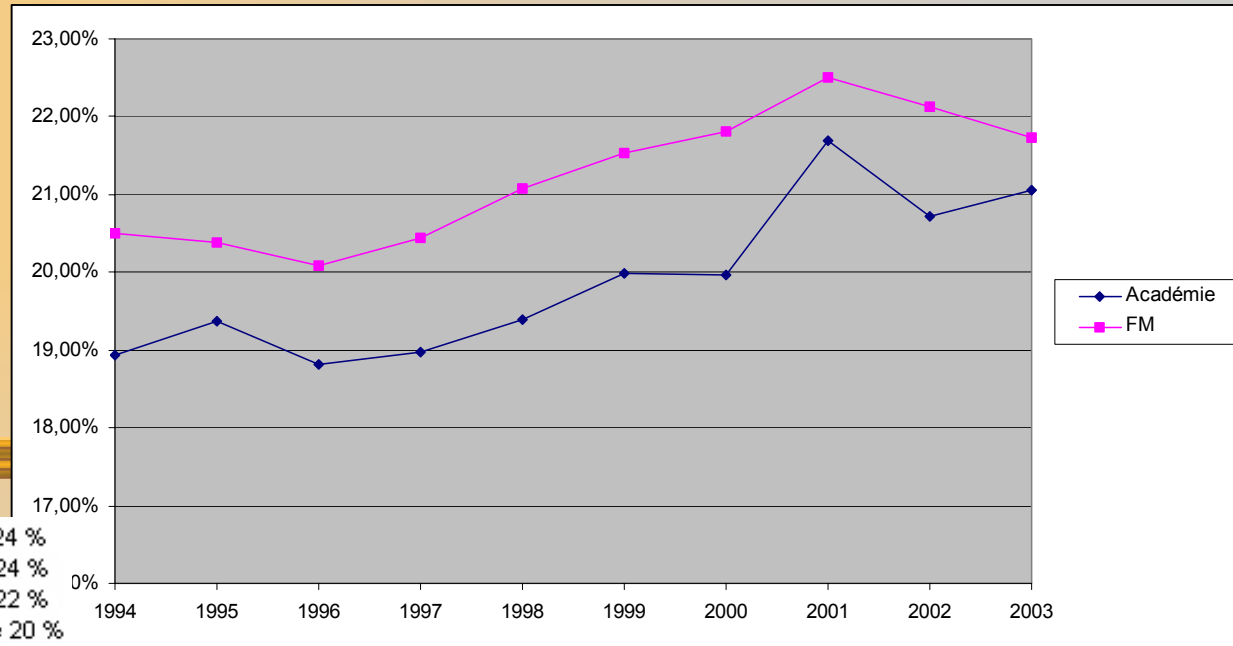
- plus de 58 %
- de 54 à 58 %
- de 50 à 54 %



Académie : 56.05 %

Évolution du taux  
3<sup>ème</sup> → 2<sup>nde</sup>

# Le contexte de scolarisation

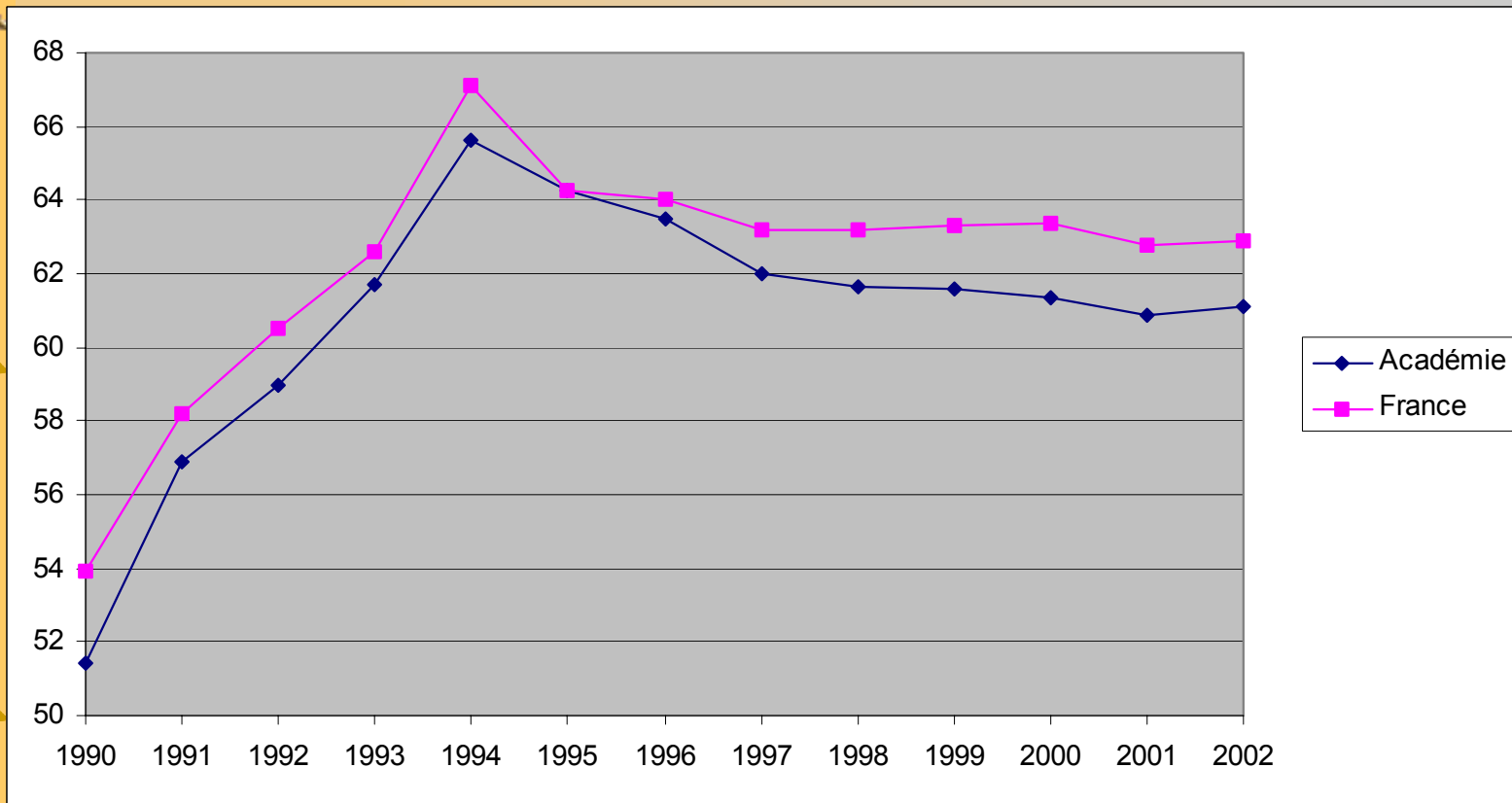


Académie : 21,05 %

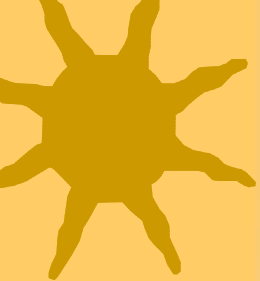
Évolution du taux  
3<sup>ème</sup> → LP

# *Le contexte de scolarisation*

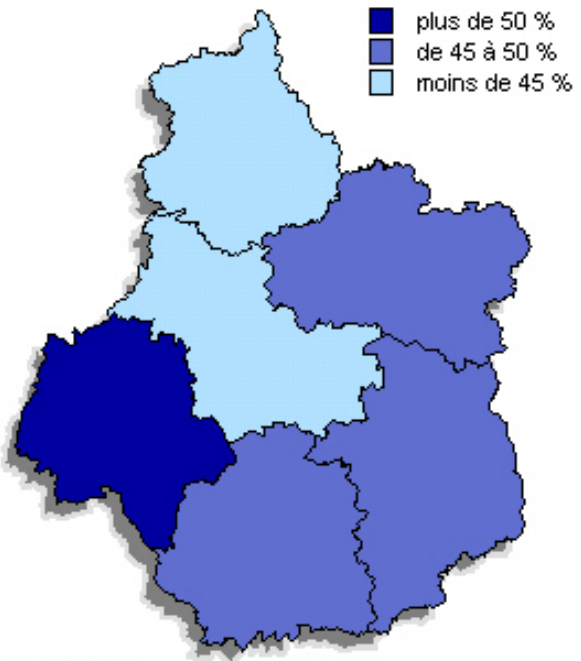
Un taux d'accès au niveau IV en retrait du niveau national



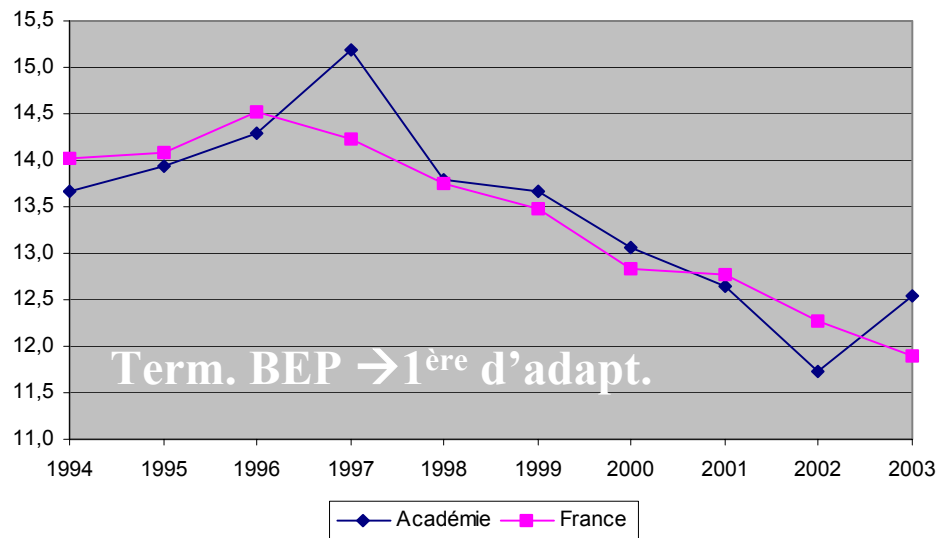
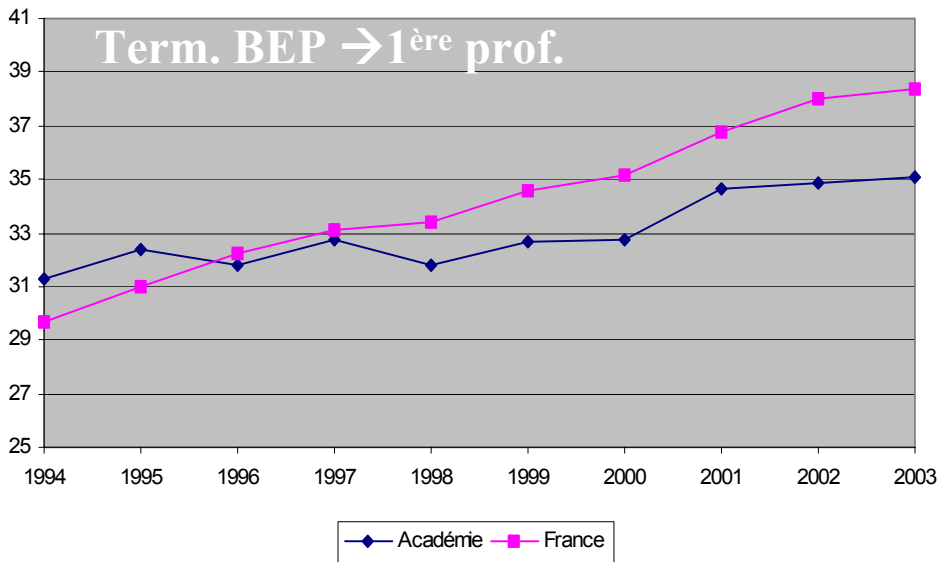
# Le contexte de scolarisation



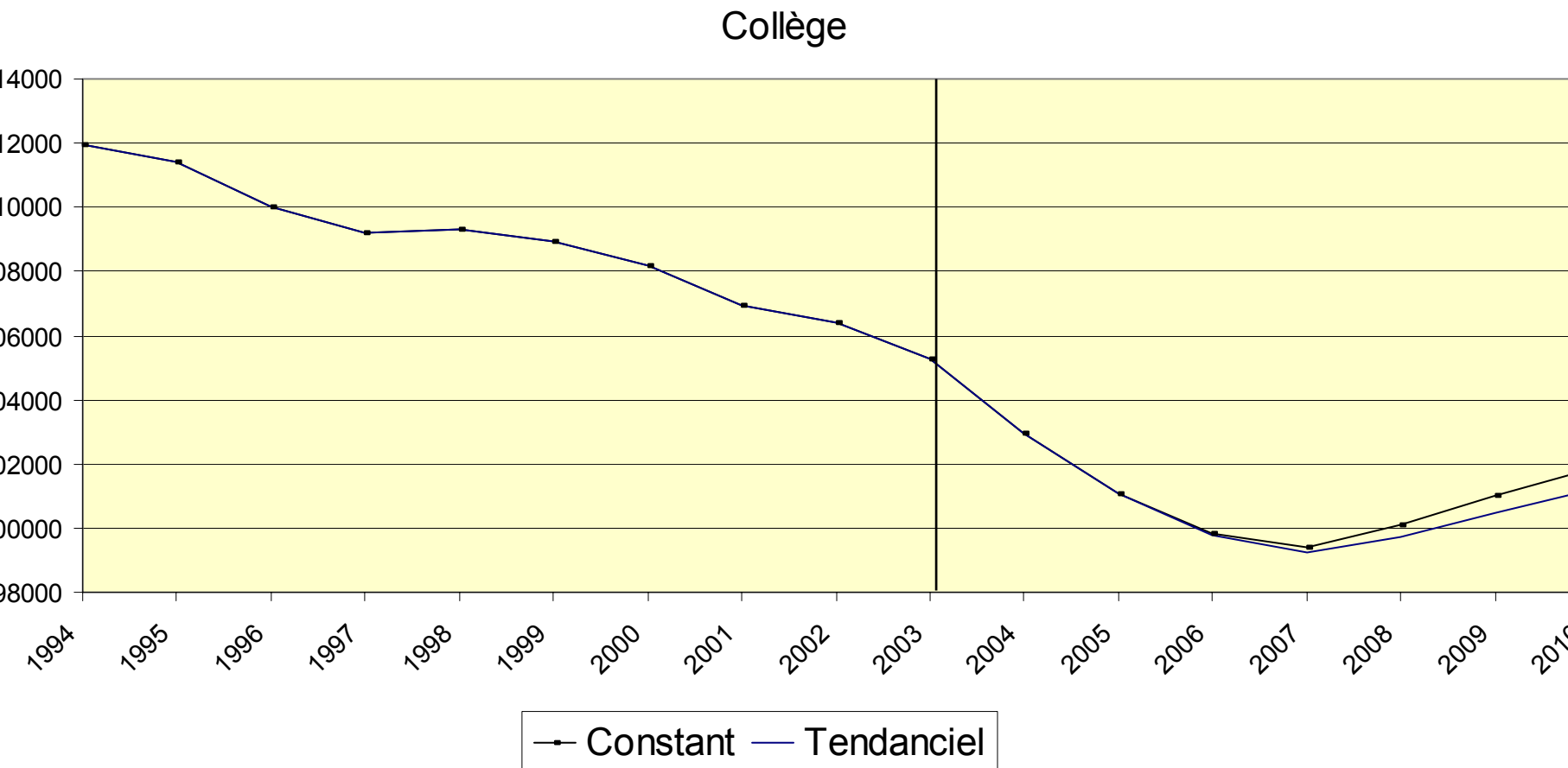
**Term. BEP  
→ Niveau IV**



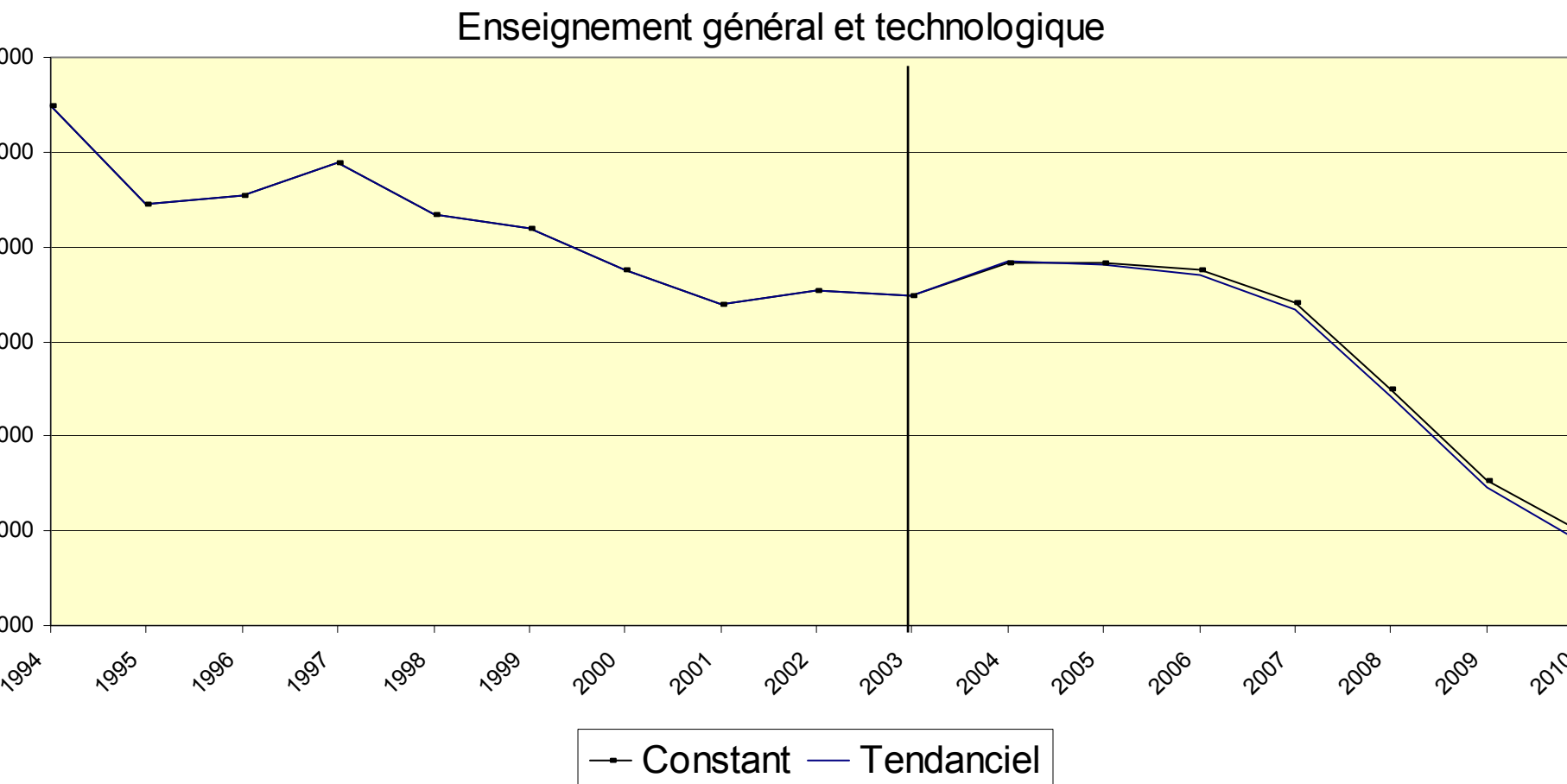
**Académie : 47.61 %**

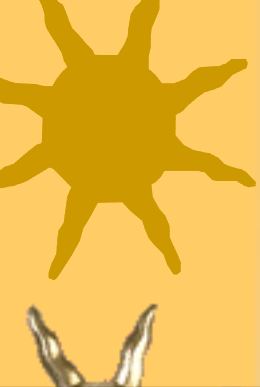


# *Un exercice prospectif*



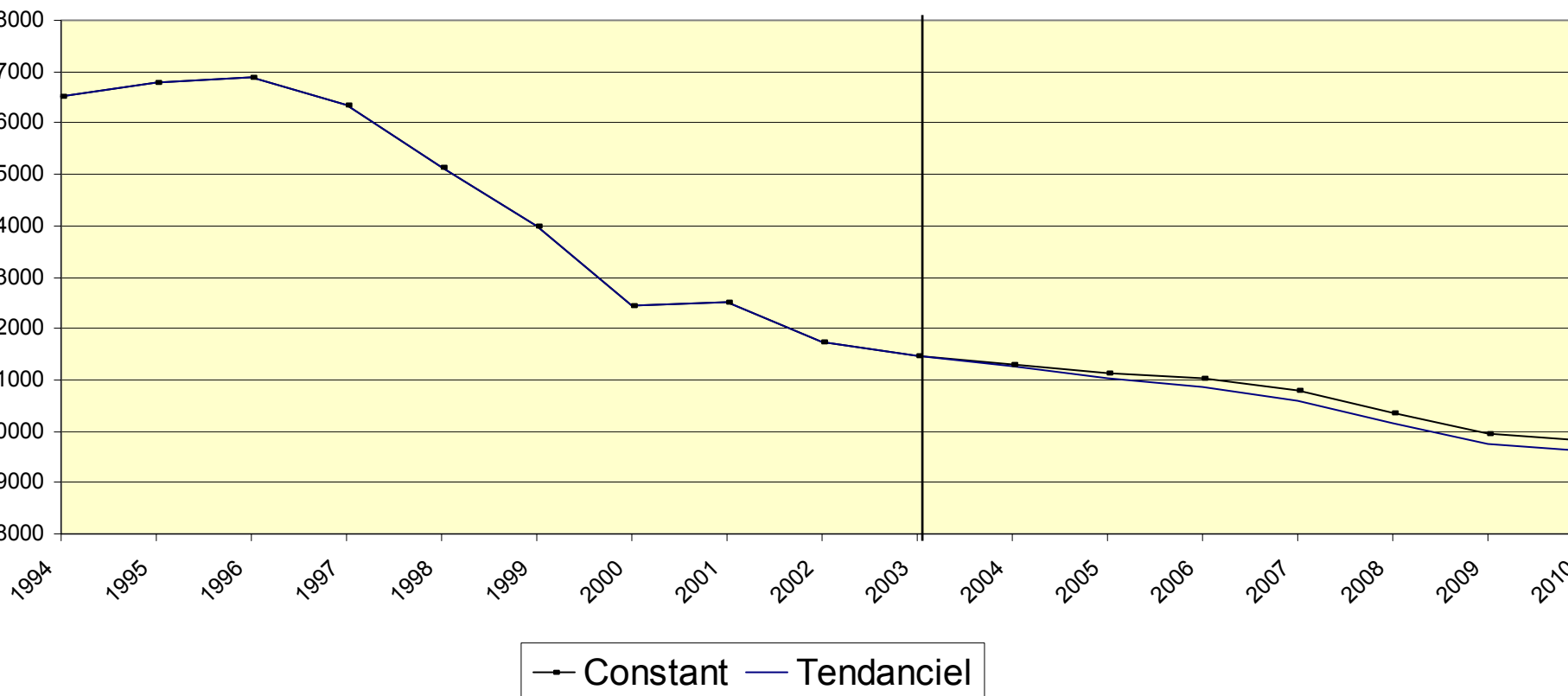
# *Un exercice prospectif*





# *Un exercice prospectif*

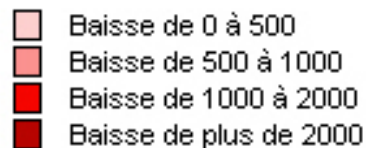
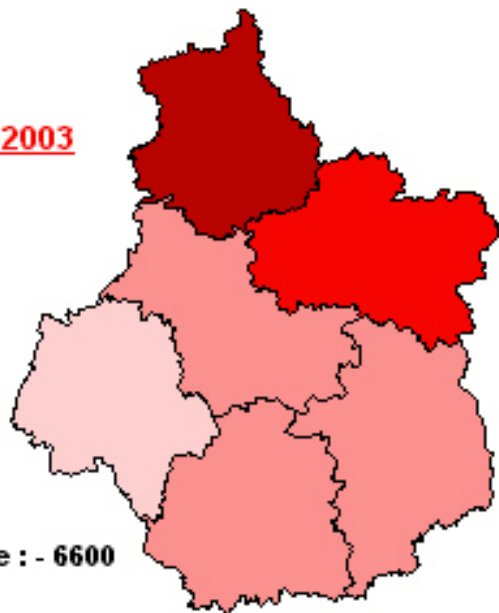
## Enseignement professionnel



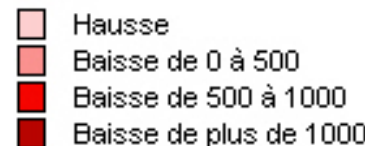
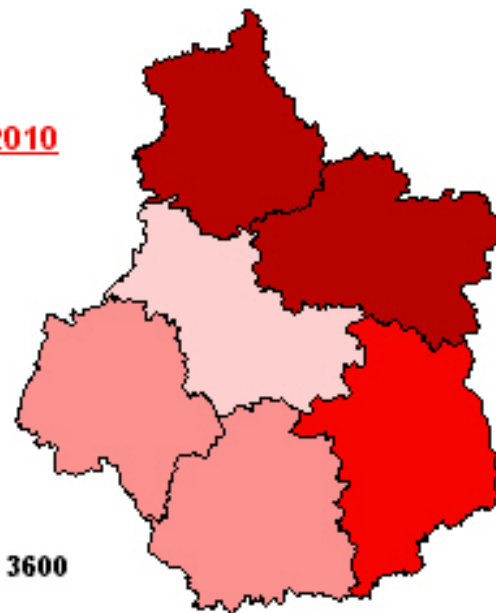
# Un exercice prospectif

## Evolution en collège à l'horizon 2010

1994 - 2003



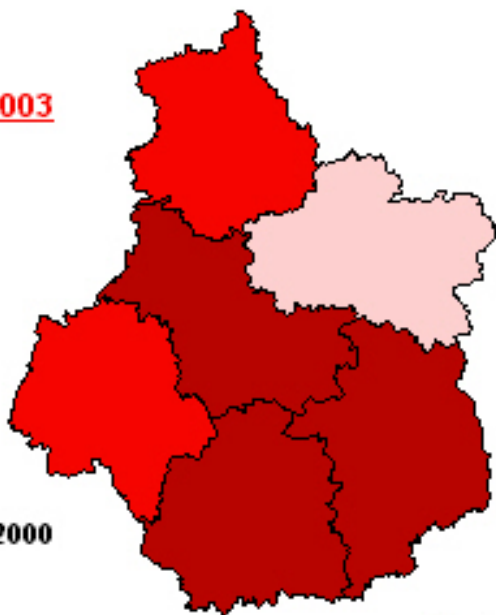
2003 - 2010



# Un exercice prospectif

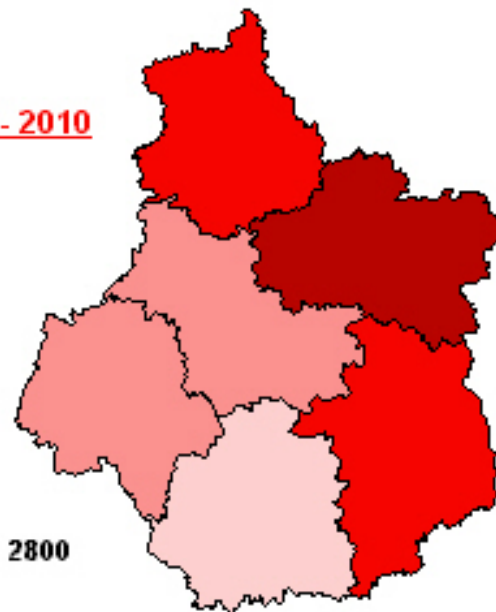
## Evolution en Lycée général et technologique à l'horizon 2010

1994 - 2003



- Hausse
- Baisse de 0 à 500
- Baisse de plus de 500

2003 - 2010

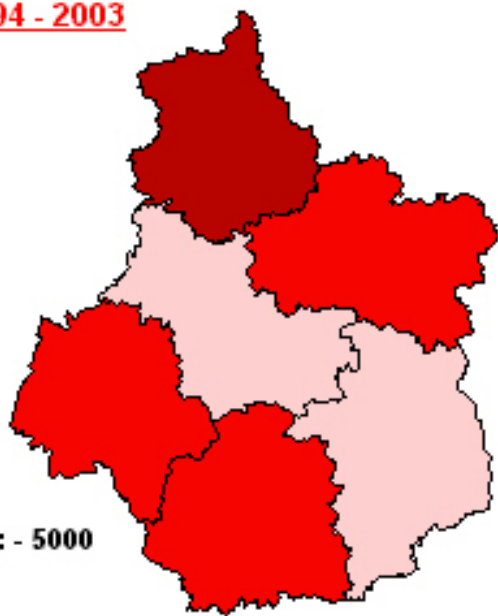


- Hausse
- Baisse de 0 à 500
- Baisse de 500 à 1000
- Baisse de plus de 1000

# Un exercice prospectif

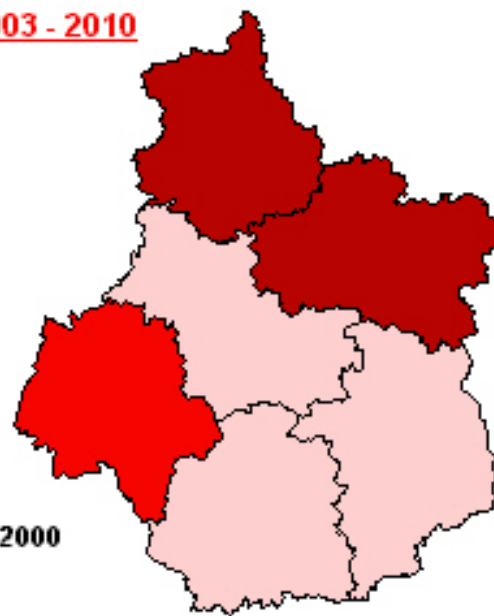
## Evolution en Lycée professionnel à l'horizon 2010

1994 - 2003



- Baisse de 0 à 500
- Baisse de 500 à 1000
- Baisse de plus de 1000

2003 - 2010



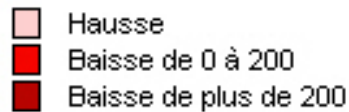
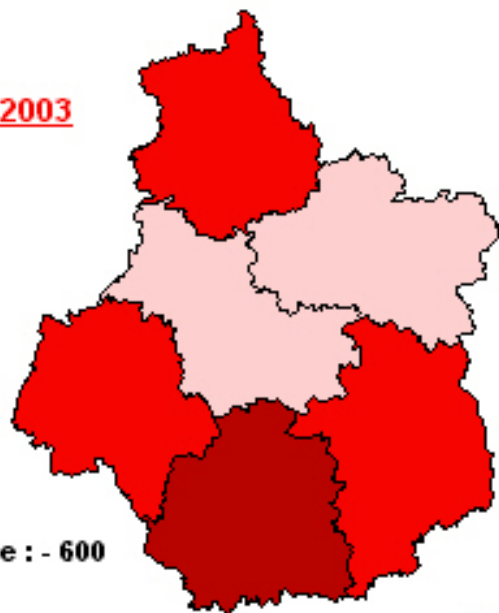
- Baisse de 200 à 300
- Baisse de 300 à 400
- Baisse de plus de 400

# Un exercice prospectif

## Evolution au niveau V professionnel à l'horizon 2010

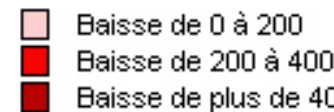
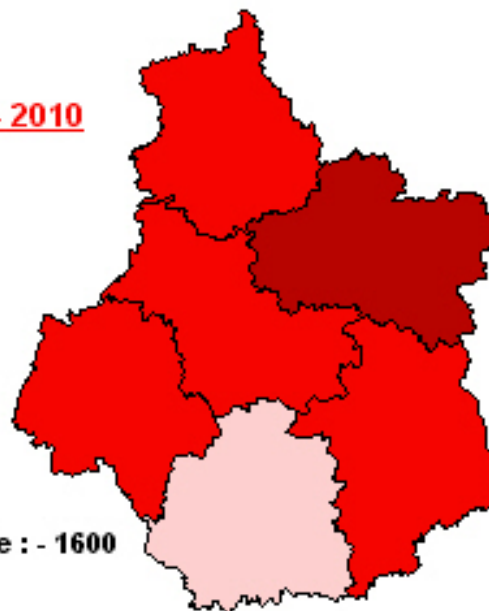
1994 - 2003

Académie : - 600



2003 - 2010

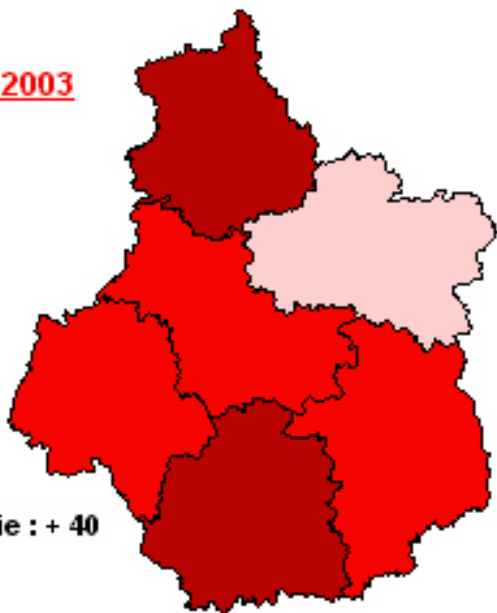
Académie : - 1600



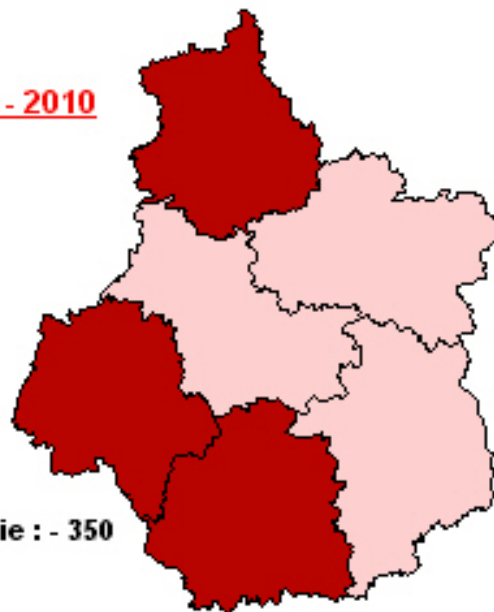
# Un exercice prospectif

## Evolution au niveau IV professionnel à l'horizon 2010

1994 - 2003



2003 - 2010



■ Hausse de plus de 50  
■ Hausse de 0 à 50  
■ Baisse

■ Baisse de 0 à 50  
■ Baisse de plus de 50